



TR Performance
Thomas Runge
Mühlenstr. 209a
45475 Mülheim an der Ruhr

Tel.: 0173 – 35 32 582
Email: runge@tr-performance.de
Internet: www.tr-performance.de
Ust ID Nr.: DE 120/5235/1649

Aus- und Einbauanleitung für ABS Elektroniken

Die Nutzung dieser Anleitung erfolgt auf eigene Gefahr und setzt ein gewisses Maß an Erfahrung und technisches Verständnis voraus!

Das Fahren mit ausgebauter ABS Elektronik ist zwar technisch möglich, aber nach dem Gesetzgeber nicht erlaubt!

Sollten Sie unsicher sein, setzen Sie sich besser mit uns in Verbindung und besuchen Sie uns in unserer Fachwerksatt. Gern übernehmen wir den Aus- und Einbau für Sie.



ABS Steuergerät defekt? Diese Kontrollleuchten verraten es Ihnen



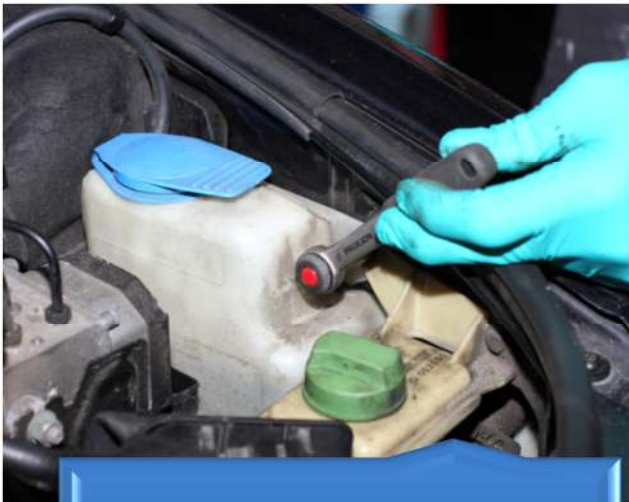
Motorhaube öffnen



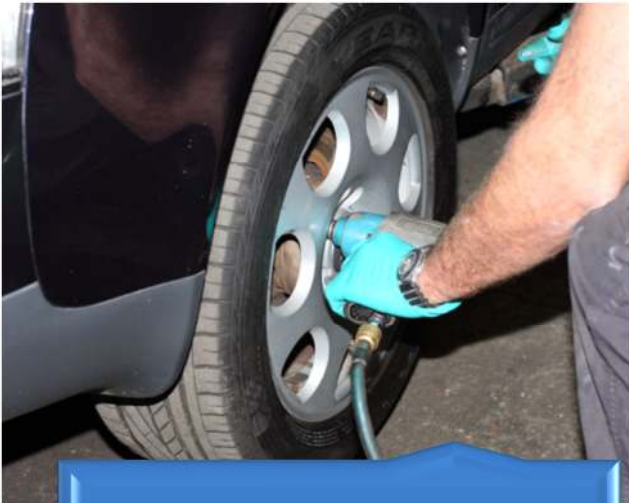
Verkleidung über dem Bremsflüssigkeitsbehälter entfernen



Stecker vom ABS Steuergerät abziehen und nach hinten legen



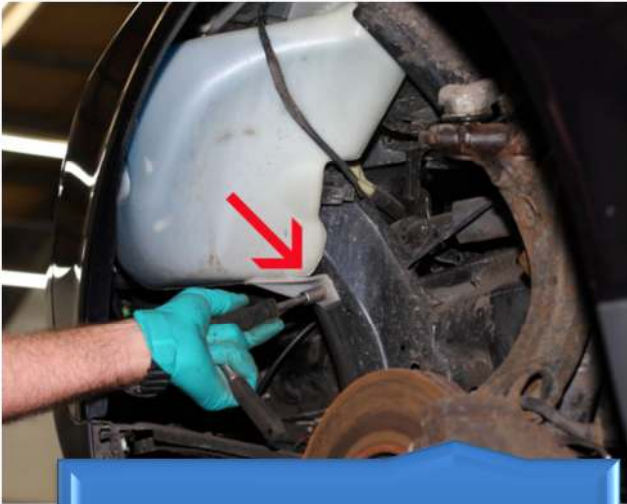
Mit 10er Schlüssel den Wischwasserbehälter lösen



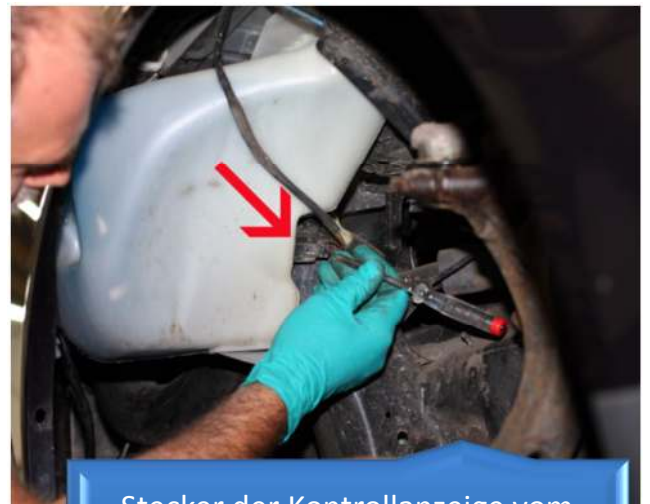
Linkes Vorderrad demontieren



Innenradlaufschale mit Hilfe 20er Torx und Schlitzschraubendreher entfernen (11 Schrauben)



Untere 2 Schrauben vom Wischwasserbehälter entfernen



Stecker der Kontrollanzeige vom Wischwasserbehälter mit Hilfe eines kleinen Schraubendreher lösen



Wischwasserbehälter entfernen. Achtung dabei kann Wischwasser austreten.



Das Kabel vom Steuergerät zum Pumpenmotor lösen und nach unten hängen



Um die ABS Elektronik nun zu lösen müssen 6 Torx Schrauben entfernt werden



Die ABS Elektronik kann nun vom Hydraulikblock ganz einfach abgezogen werden



Die von TR Performance instantgesetzte Elektronik kann nun aufgesetzt werden. Die weitere Montage erfolgt in umgekehrter Reihenfolge



Der Blick auf die Armaturen sagt: "Alles OK" :-)